



## АРБИКАС ООД - СЕРВИЗ ПРИНТЕРИ И КОНСУМАТИВИ

София 1113, жк.Изток, бл.23, вх.1, ап.1 тел./факс: 02/ 971.21.61; 873.11.79; 870.16.08  
София 1408, жк.Стрелбище, ул.Деде Агач, бл.11А; тел./факс: 02/ 958.92.61;958.93.61  
e-mail: [info@arbikas.com](mailto:info@arbikas.com) , [WWW.ARBIKAS.COM](http://WWW.ARBIKAS.COM)

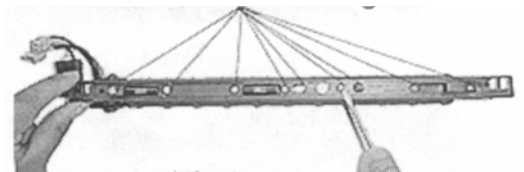
**Качественият печат е лицето на вашия бизнес.  
Нека да изглежда добре.**

### **Инструкция за смяна на нагревателна пластина (керамичен нагревател) в изпичащата секция на лазерни принтери**

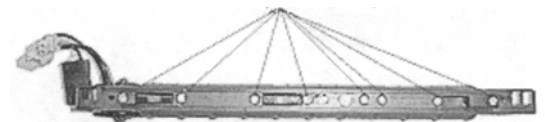
Нагревателя, керамичната пластина с термистор, подгриваща печката при някои лазерни принтери е доста крехка и се чупи лесно при неправилен монтаж/демонтаж. Тази инструкция може да ви помогне да избегнете нейното повреждане/ счупване при смяна.

1. Убедете се, че имате пластината с работно напрежение съвпадащо с работното напрежение на машината – 220V или 110V, тъй като двете не са взаимозаменяеми и ако бъдат объркани е най-вероятно да се пръсне, евентуално повреждайки тefлоновото платно.

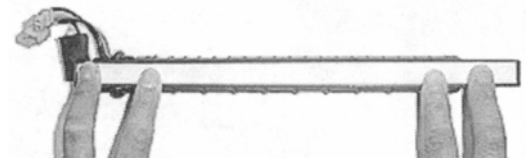
2. Махнете старата неработеща пластина и почистете гнездото, където е лежала от старо лепило, засъхнала стара смазка и други боклуци.



3. Нанесете на няколко места специализирано високотемпературно лепило, по дължината на нагревателя.



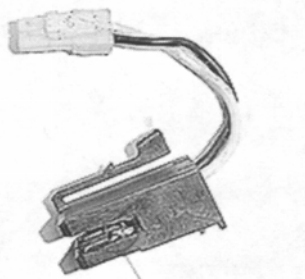
4. Ако новата ви керамична пластина има предпазно фолио, махнете го, и я поставете в гнездото ѝ. Спазвайте правилната и ориентация спрямо тялото. Натиснете леко и внимателно, равномерно по дължината ѝ, за да прилепне добре.



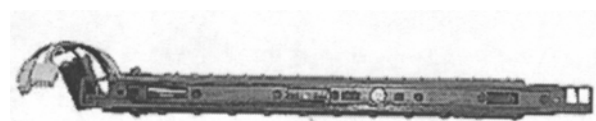
5. Оставете за поне 10-ина минути нагревателя с тялото, чиято пластина сте сменили, преди да преминете към следващи операции с него.

#### **Забележки:**

1. Особено важно е да бъде използвано само подходящо специализирано лепило при смяната на нагревателната пластина.
2. Много трябва да се внимава да не се обърне пластината наобратно – както долната ѝ част да не бъде поставена отгоре, така и да не се обърка лявата ѝ страна с дясната.
3. За различните машини, нагревателните пластини имат различни физически размери (дебелина, ширина и дължина) и електрически параметри, така че е особено важно да имате точния модел нагревател, който ви е нужен.
4. Трябва да се обърне внимание на добрия контакт между пластината и конектора.
5. В случаи на деформирано нагревателно тяло или нагорял конектор следва да бъде подменен целият нагревателен модул.



Нагорял контакт



Деформирано тяло