

Canon ink level monitor (cartridges) - how to disable Как се спира нивото за следене на мастилото при глави Canon

Повечето мастилено-струйни принтери са програмирани да спрат да принтират, когато мастилото им свърши .

Това включва модели като : **iP**1200, 1300, 1600, 1700, 1800, 1900, 2200, 2600, 2700, 2702, **MG**2160, 3160, 4160, **MP**140, 150, 160, 170, 180, 190, 210, 240, 250, 252, 260, 270, 272, 280, 282, 450, 460, 470, 480, 490, 492, 495, 499, **MX**300, 310, 320, 330, 340, 350, 360, 401, 420... и много други .

На презаредените или съвместими глави CL38, CL41, CL51, CL511, CL513, CL641, 641XL PG37, PG40, PG50, PG510, PG512, PG640, PG640XL не може да се ресетира нивото на мастило в софтуера на принтера, така че принтера да спре да работи докато не се сменят с нови пълни мастилници. Цялата информация за мастилото се пази във чипа на мастилницата. Няма връзка между актуалните нива на мастило в главата и тези, които се показват на самия „статус монитор“ .

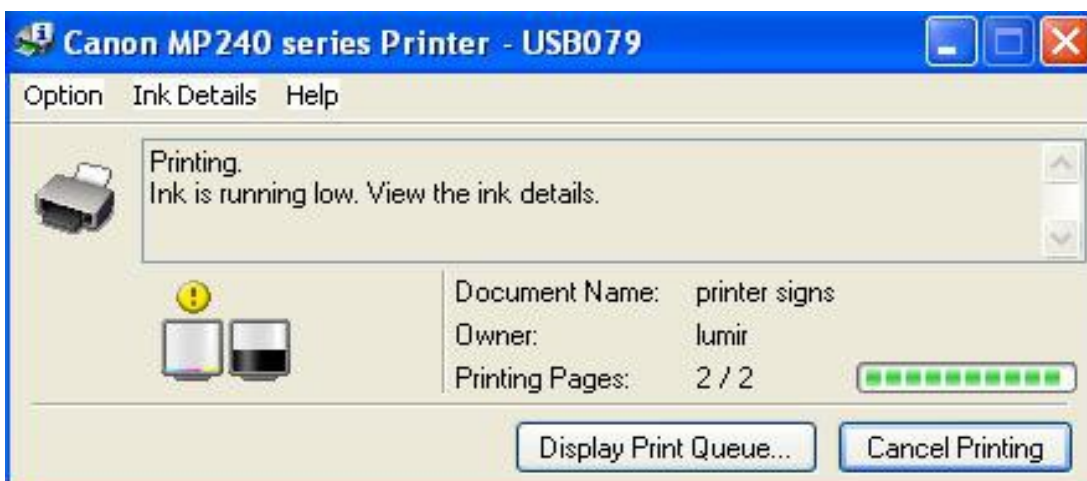
За да направите така че принтера ви да проработи отново, трябва да направите следното :

- 1.Сложете нови мастилници в принтера ☺
ИЛИ
- 2.Трябва да се изключи следенето на мастило в мастилниците

По-лесно е да се изключи следенето на мастило в мастилниците

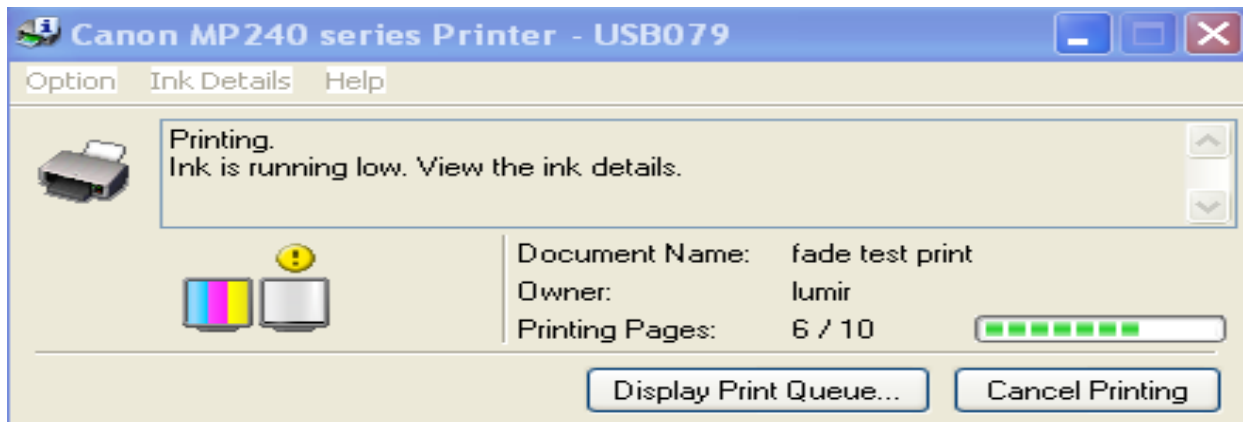
Просто четете и следвайте съобщенията от вашия принтер !

1.Когато софтуера на принтера ви реши, че мастилото в цветната ви глава е почти празно, ще получите това съобщение (или подобно). Ако не се появи веднага след презареждане не се притеснявайте - и това ще стане. Просто за принтера тази мастилница все още не е празна – продължавайте да използвате принтера както обикновено и очаквайте да се появи съобщението :



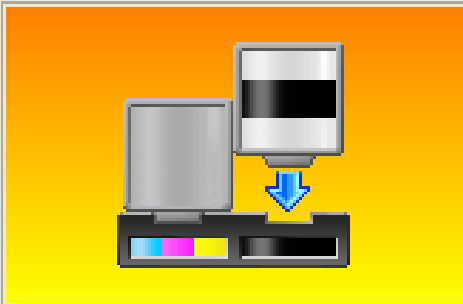
Не правете нищо – съобщението ще се махне само

Ако черната мастилница е почти празна съобщението, ще изглежда така :



Не правете нищо докато не се появи ето това съобщение :

Canon MP240 series Printer - USB079



The following ink has run out.
Black <PG-510>

Replace the ink cartridge and close the cover.

If printing is in progress and you want to continue printing, press the printer's Stop/Reset button for at least 5 seconds with the ink cartridge installed. Then printing can continue under the ink out condition. The function for detecting the remaining ink level will be disabled.

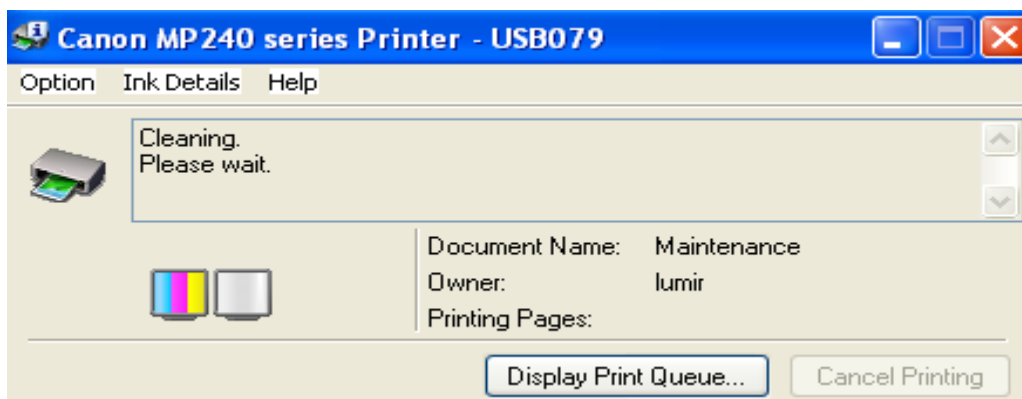
Replace the empty ink cartridge immediately after the printing.

The resulting print quality is not satisfactory, if printing is continued under the ink out condition.

[Cancel Printing](#)

Тогава натиснете и задръжете „STOP/RESET“ бутона докато не се изчисти грешката (около 12 сек.)

Ако вашата машина няма „STOP/RESET“ бутон използвайте бутона „CANCEL“ докато светлинната индикация спре да мига , или докато не изчезне самата грешка (до 12 сек.). Тогава ще се появи следното съобщение :

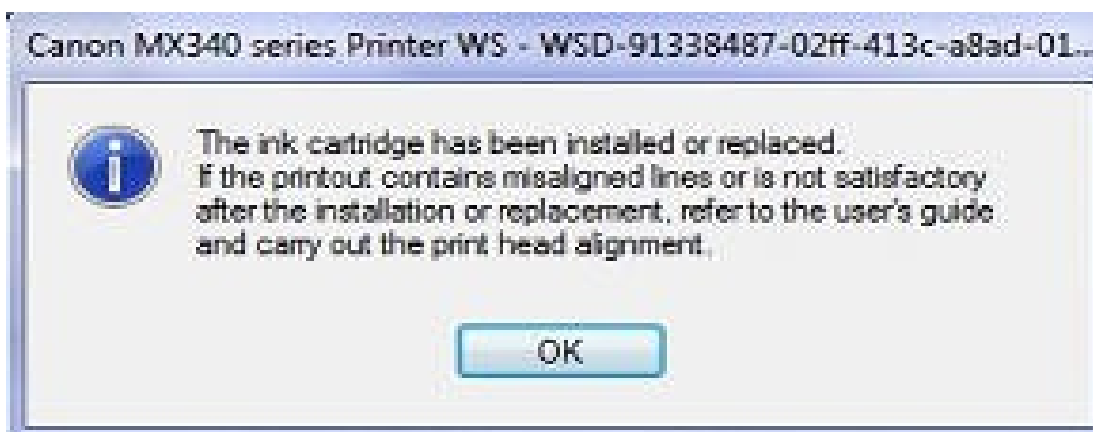


На него самата мастилница ще е в сив цвят(Мастилницата е неактивна)

Вие трябва да повторите тази операция за всяка една от мастилниците, която показва че е празна .

След това принтера трябва да продължи нормалната си работа .

Нормално е да получите съобщение като :



Натиснете бутона „OK“ и принтера , ще започне да печата ОТНОВО .